

GROUPO EUROVILLAS

*NOUS VISIONS LA
PERFECTION DE VOS
TRAVAUX*



www.groupoeurovillas.ma



GROUPO EUROVILLAS

Grupo Eurovillas SARL, au capital de 5.100.000,00 DHS. Son siège social est situé au : 27, Bd Abdellah Ben yassine 2ème étage N°25, CASABLANCA, et son dépôt est situé au : DOUAR ALKOBA, WLAD AZOUZ, ROUTE EL JADIDA, KM 18.

La société a pour objet : (ENTREPRENEUR DE TRAVAUX DIVER IMPORT EXPORT)

- L'import et l'export du matériel de bâtiments et accessoires général.
- L'achat et la vente de tout article de construction.



GRUPO EUROVILLAS



Coffrage



Echafaudage



Etalement

COFFRAGE VERTICAL



Coffrage de voiles



Coffrage de poteaux



Coffrage circulaire

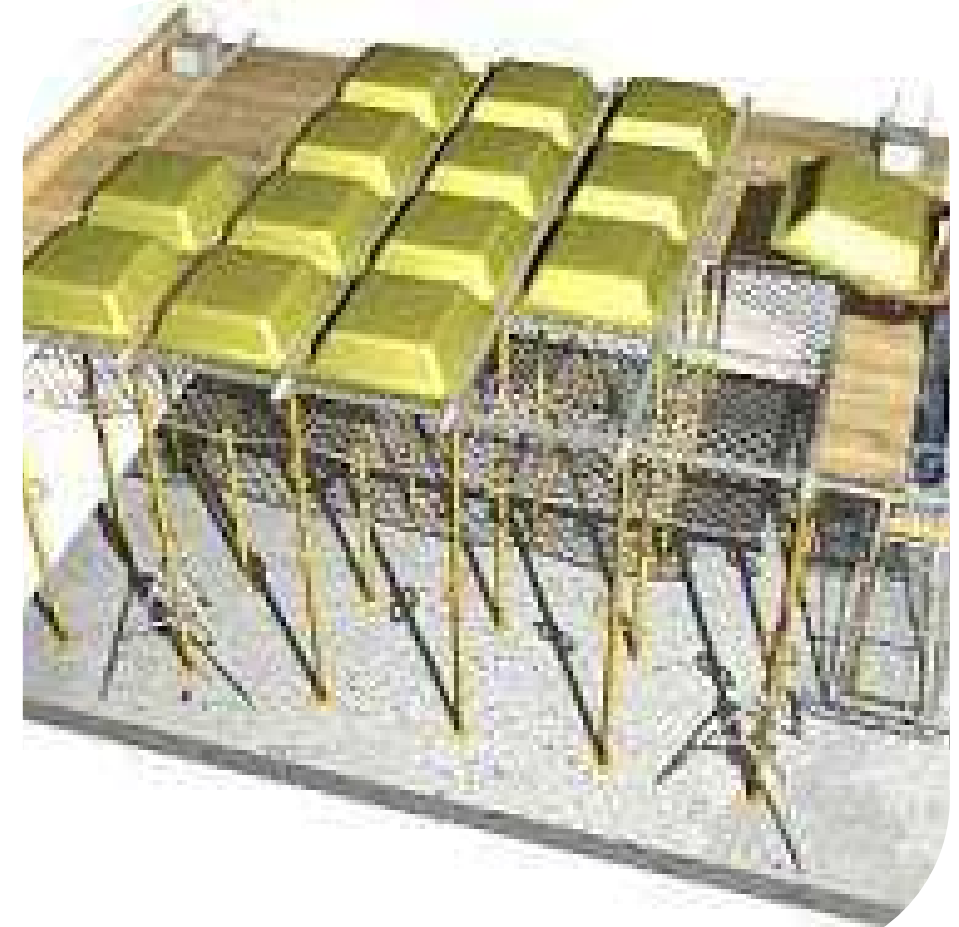
COFFRAGE HORIZONTAL



Coffrage de dalles



**Coffrage poutrelle
bois**

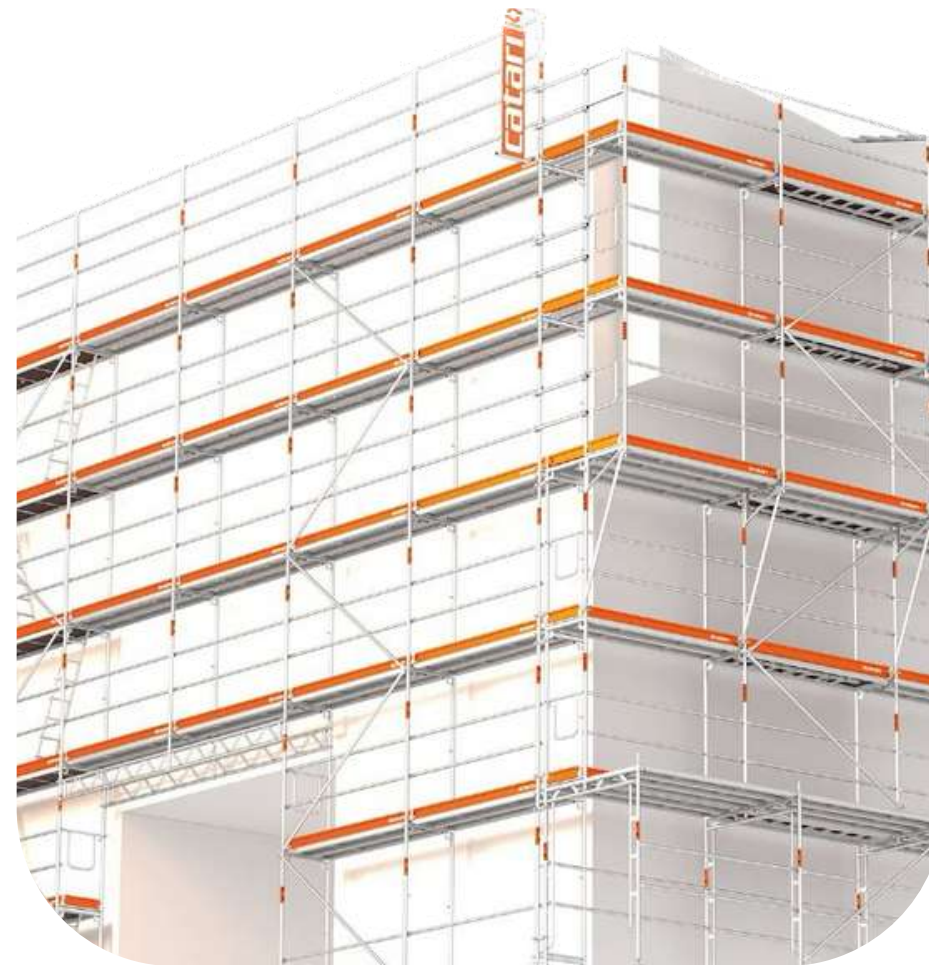


Coffrage cubettas

ECHAFFAUDAGES



Tour d'accès



Echaffaudages de facade

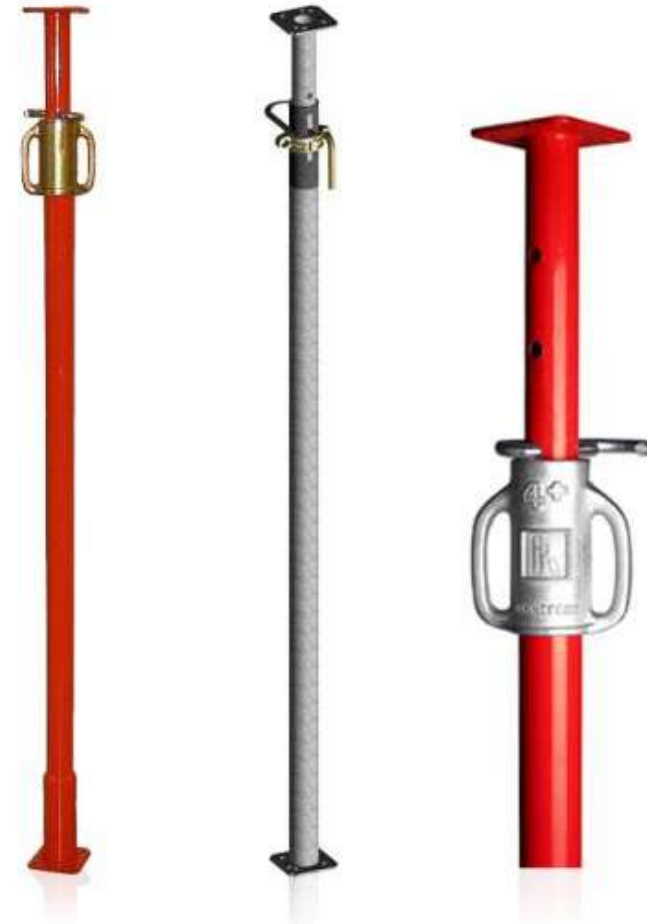


Tour d'échaffaudage

ETAIEMENTS

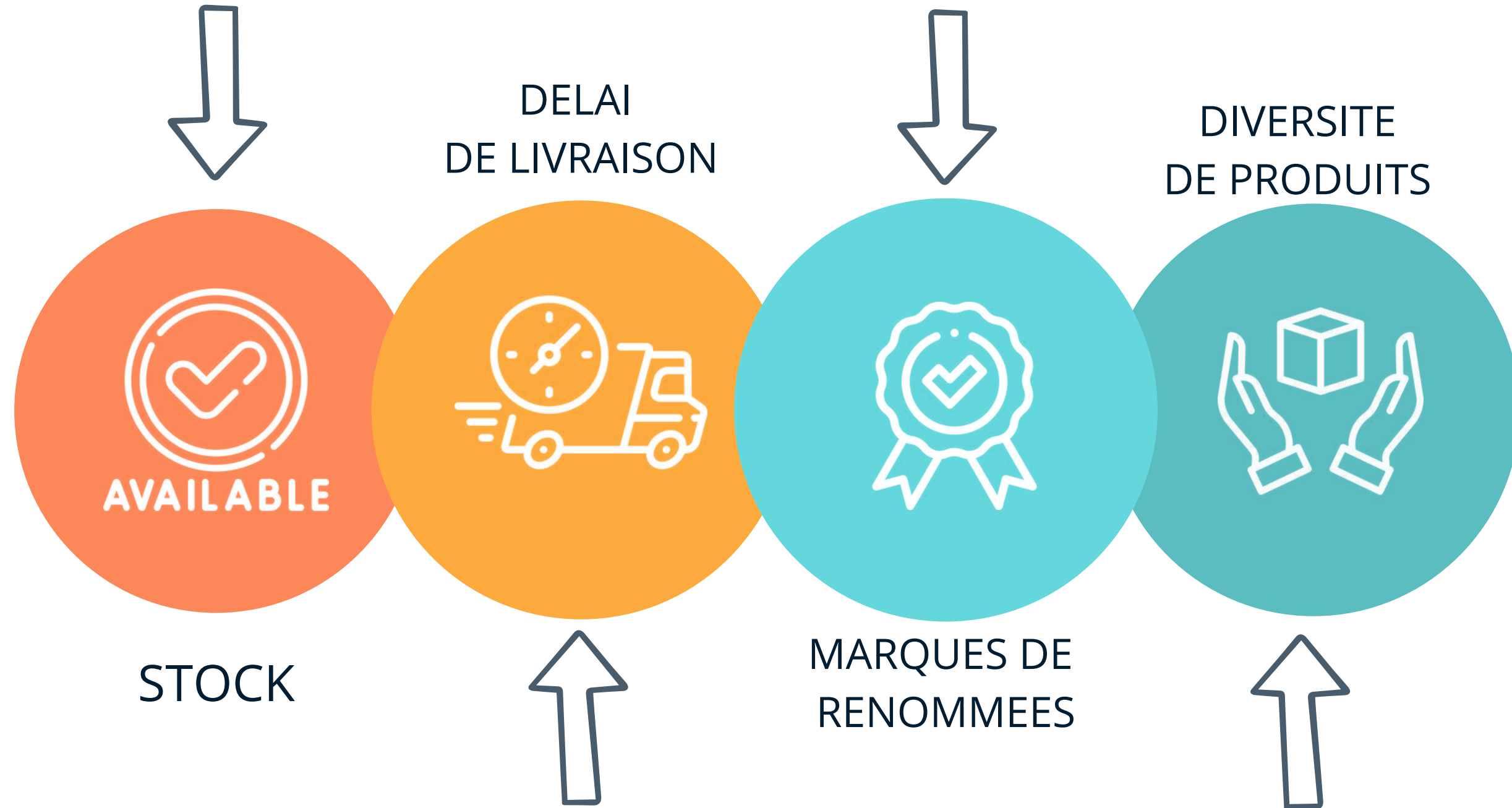


Echaffaudages pal

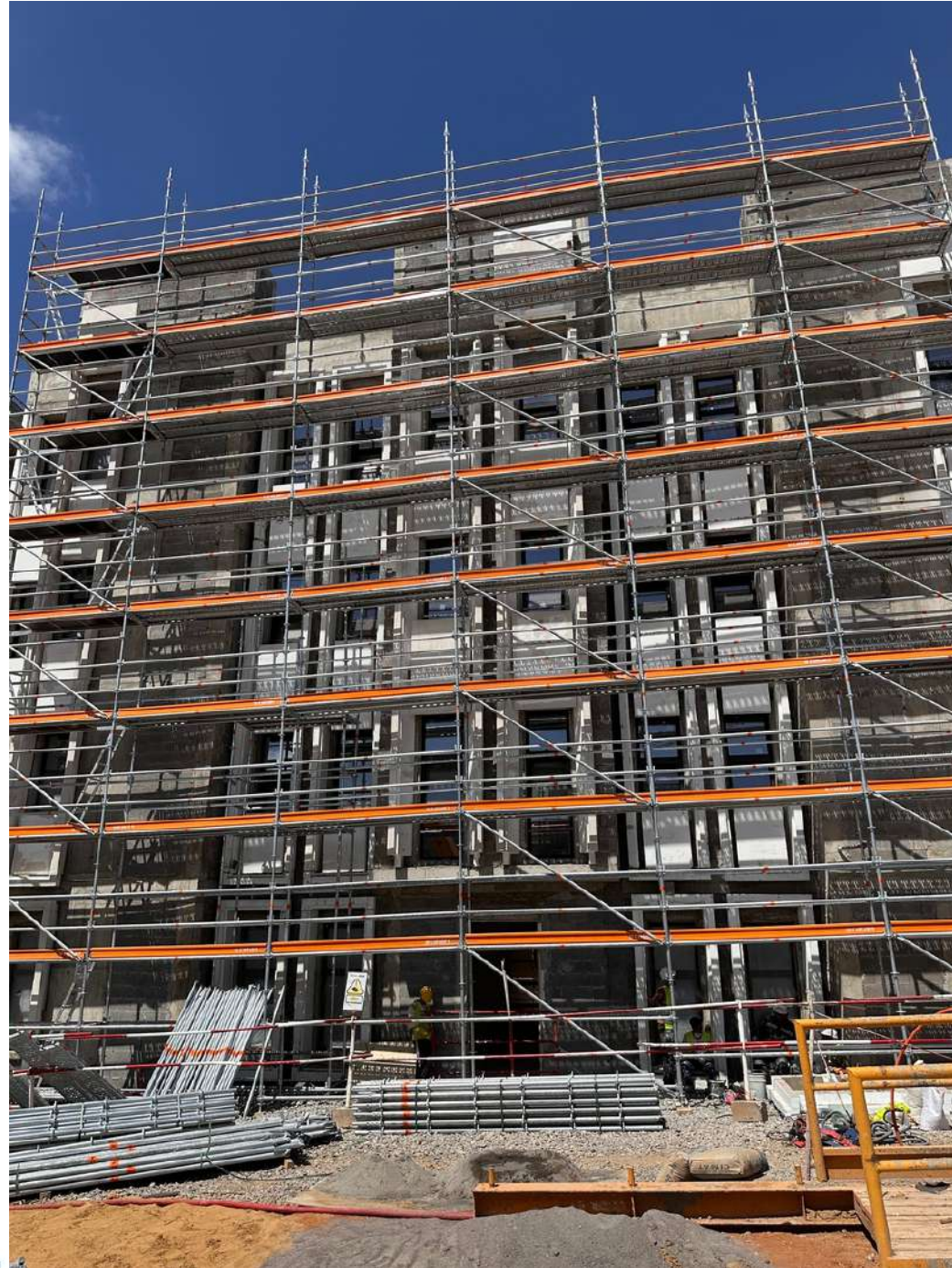


Etais métalliques

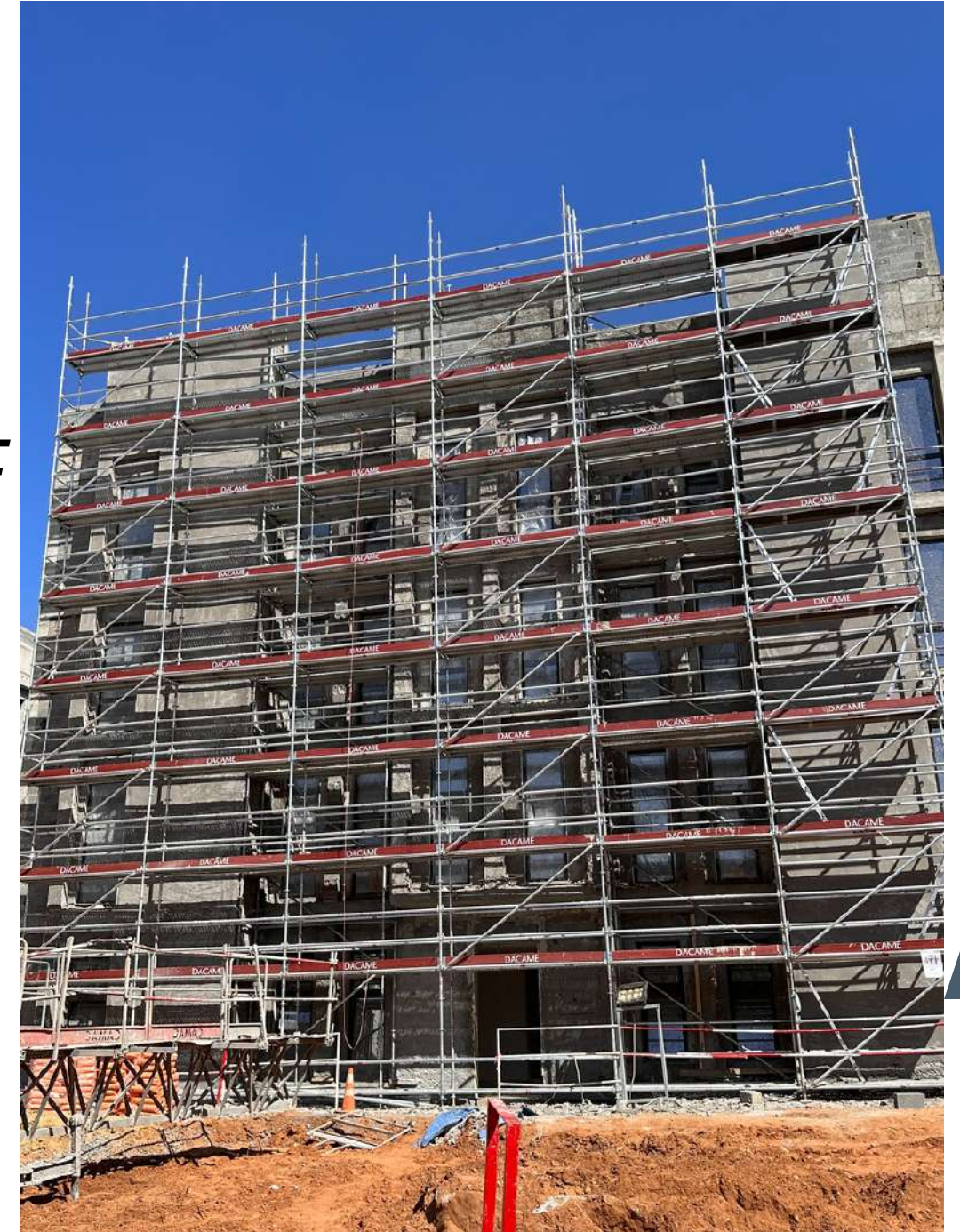
NOS POINTS FORTS



NOS PRODUITS SUR CHANTIER



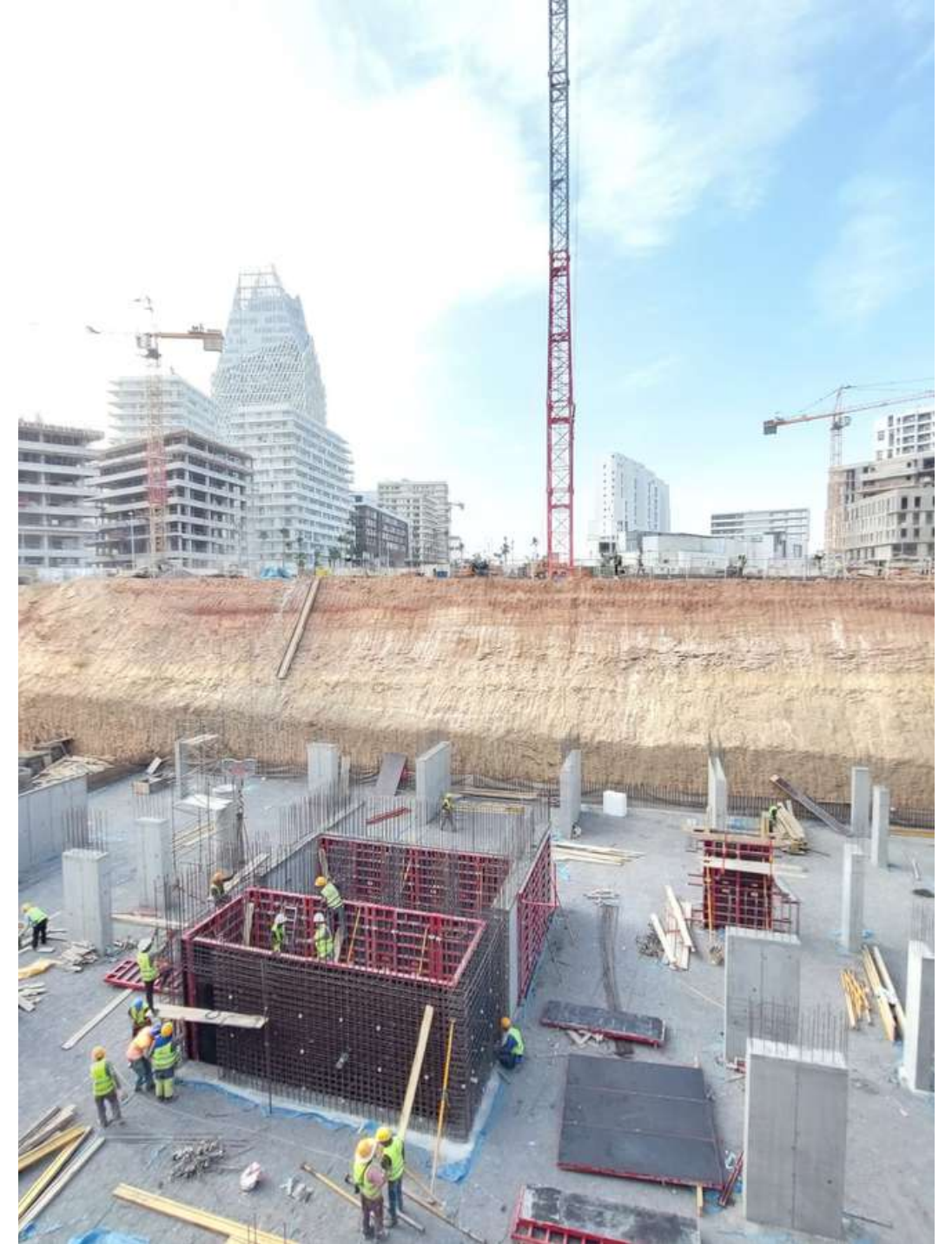
*ECHAFFAUDAGE
DE FACADE
PROJET UM6P
RABAT
AVEC TGCC*



NOS PRODUITS SUR CHANTIER



*PROJET UPTOWN
CASABLANCA
AVEC
TGBAT*



NOS PRODUITS SUR CHANTIER



*LES JARDINS D'ANFA
AVEC LJM*

MATERIAUX SUR DEPOT



MATERIAUX SUR DEPOT



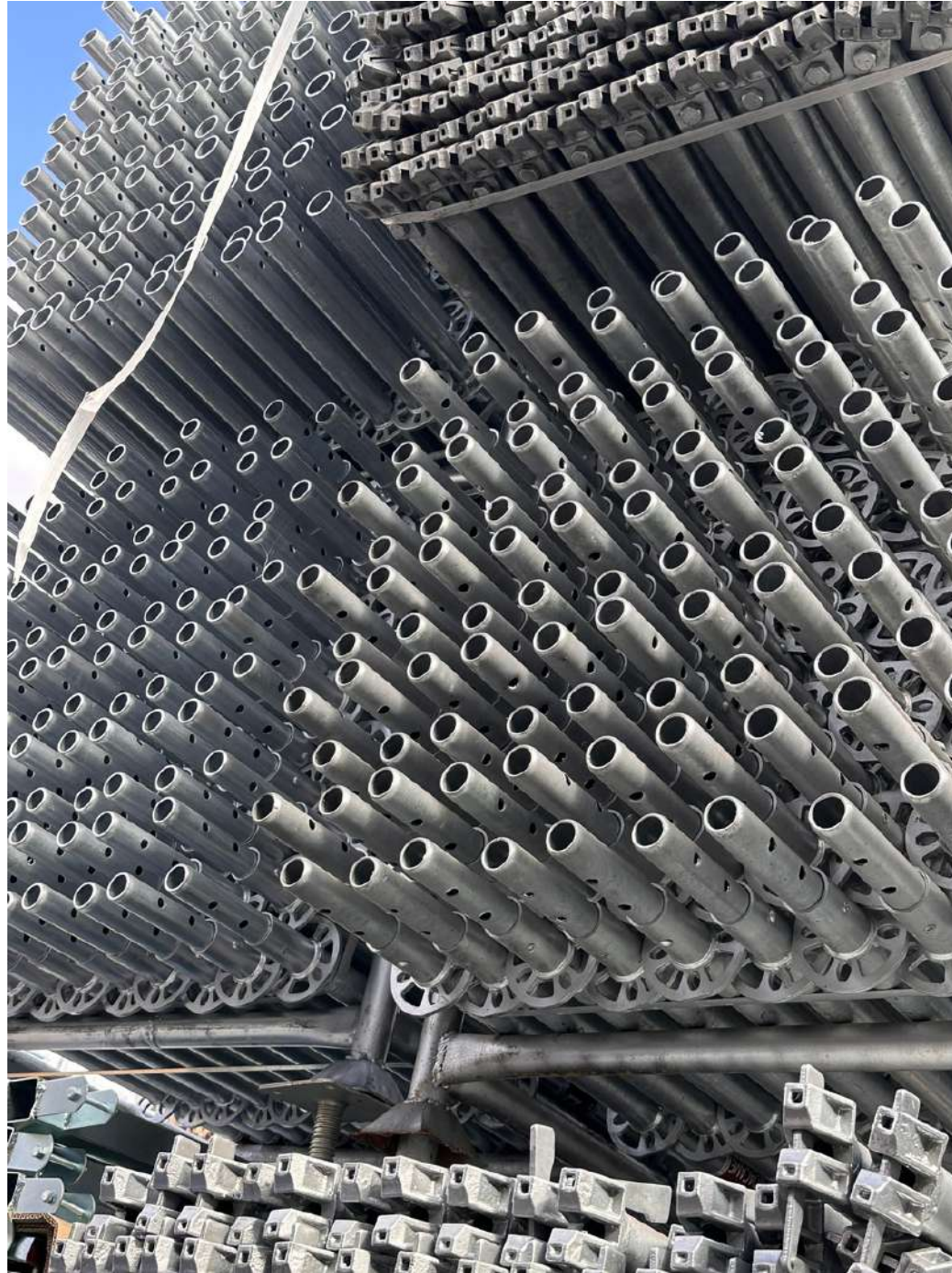
MATERIAUX SUR DEPOT



MATERIAUX SUR DEPOT



MATERIAUX SUR DEPOT



COFED

Né en 2014, aujourd'hui, nous sommes l'un des principaux fournisseurs de grues à tour au Maroc.

Nous nous engageons auprès de nos clients à leur fournir des produits fiables et de qualité afin de leur garantir un excellent retour sur investissement.

COFED vous fournis de nombreux modèles de grues au Maroc et chaque grue a ses caractéristiques qui répondent aux différentes demandes du marché.



PRODUITS COFED



Grues



Plateformes Elévatrices

GRUES SUR CHANTIER

*ALF SAHEL
DAR BOUAZZA*



*ALF SAHEL
HAD SOUALEM*



GRUES SUR CHANTIER

*BENQUERIR
OCP*



*MALL
DAR BOUAZZA*



GRUES SUR CHANTIER

UM6P



HAY MATAR
TGBAT

NOS CLIENTS

